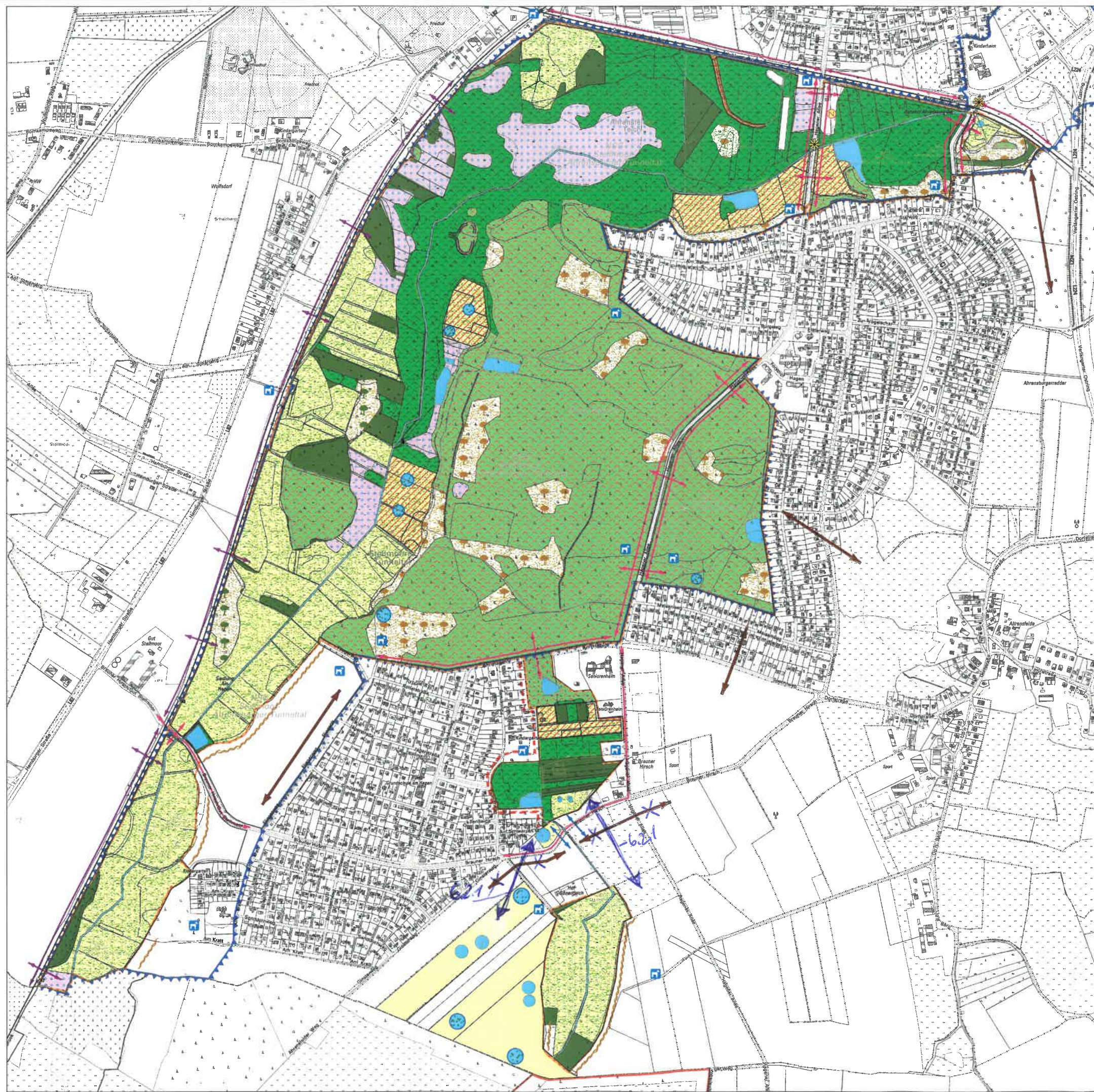


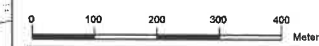
Stand 15.2.18

Anlage zu TOP 9  
UA/07/2018



- Legende**
- FFH-Gebiet "Kammolchgebiet Höttigbaum / Stellmoor"
  - Geltungsbereich des Managementplanes
  
  - 6.1 Bisher durchgeführte Maßnahmen**
  - 6.1.1 Sicherung von Flächen
  
  - 6.2 Notwendige Erhaltungs- und ggf. Wiederherstellungsmaßnahmen**
  - 6.2.1 Erhalt. der Freiräume für den Kammolch *← Signatur!*
  - 6.2.2 Erhaltung von LRT-Buchen- und Eichenwäldern
  - 6.2.3 Unterhaltung der naturnahen Fließgewässer
  
  - 6.3 Weitergehende Entwicklungsmaßnahmen**
  - 6.3.1 Verbess. der Straßen für den Kammolch
  - 6.3.2 Schutzzaun am Schwarzen Moor
  - 6.3.3 Verbindung Schwarzes Moor - Dänenteich
  - 6.3.4 Verbess. vom Bahnkörper für den Kammolch
  - 6.3.5 Verbess. Durchlass Hagener Allee
  - 6.3.6 Verbess. Durchlass Bahndamm
  - 6.3.7 Verbess. von Kleingewässern
  - 6.3.10 Verbess. von LRT-Buchen- und Eichenwäldern
  - 6.3.11 Entw. zu LRT- Wäldern auf mineral. Böden
  - 6.3.12 Entw. zu LRT-Wäldern auf organ. Böden
  - 6.3.14 Entfernen von Neophyten
  
  - 6.4 Sonstige Pflege- und Entwicklungsmaßnahmen**
  - 6.4.2 Suchraum für Laichgewässer
  - 6.4.3 Erhaltung von Sonstigem Wald
  - 6.4.4 Erhaltung von Dauergrünland
  - 6.4.5 Entwicklung von Dauergrünland
  - 6.4.6 Pflege von Nasswiesen
  - 6.4.7 Fortsetzung der Nutzungsaufgabe
  - 6.4.8 Anlage Pufferstreifen
  - 6.4.9 Leinenzwang für Hunde
  - 6.4.11 Grabungsschutz

Hinweis:  
Weitere, nicht in den Karten dargestellte Maßnahmen finden sich im Text.



**Managementplan**

FFH 2327-301 "Kammolchgebiet Höttigbaum / Stellmoor"  
Teilgebiet "Stellmoor / Ahrensburger Tunnelall"

Karte 3 - Maßnahmen -



SH



NATURA 2000



Maßstab: 1 : 5.000    Stand: 15.02.2018

Kartengrundlage: DTK 5, ©LVerGeo-SH    fachlich: VVN W. Sach    kartogr./018: LLUR557

Korr. 1.3.2018  
Kg IV 2/10

15.2.18